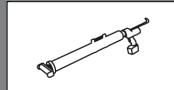
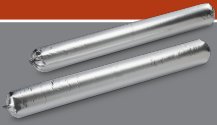


SCHÖNOX® iLINE® 250

Sehr emissionsarmer, schub-elastischer, wasserfreier Spezialklebstoff für Parkett

geeignet zum Verkleben von mehrschichtigem Zwei- und Dreischichtparkett nach DIN EN 13 489 sowie Massivparkett auf geeigneten Untergründen im Innenbereich. Der Klebstoffauftrag erfolgt ergonomisch mit SCHÖNOX iLINE APP. Mit allgemeiner bauaufsichtlicher Zulassung. Emissionsgeprüftes Bauprodukt nach DIBT Grundsätzen.



Produkteigenschaften

- allgemein bauaufsichtlich zugelassen
- Emissionsgeprüftes Bauprodukt nach DIBT-Grundsätzen - Zulassungs-Nr.: Z-155.10-36
- EMICODE EC 1^{PLUS}: sehr emissionsarm
- erfüllt die Anforderungen der DIN EN 14 293
- keine Grundierung notwendig
- Systemkomponente für SCHÖNOX iLINE APP
- lösemittelfrei gemäß TRGS 610
- wasserfrei, keine Holzquellung
- leichtes Entfernen von Klebstoffresten
- optimaler Riefenstand
- geringer Verbrauch
- schubelastische Klebstoffrieße
- auf Fußbodenheizung geeignet
- geruchsneutral
- maximale Restentleerung mit SCHÖNOX iLINE APP
- einkomponentig
- gebrauchsfertig
- lange Haltbarkeit
- keine Ablüfzeit
- lange Einlegezeit

Anwendungsbereiche

SCHÖNOX iLINE 250 eignet sich zum Verkleben von:

- mehrschichtigem Zweischichtparkett bis 1500 mm oder Dreischichtparkett bis 2400 mm Länge nach DIN EN 13 489
- Stabparkett, Parkettriemen nach DIN EN 13 226 - Dicke: ≥ 16 mm
- ölhaltigen Holzarten
- Massivdielen ≥ 16 mm Dicke (Dicken-Breitenverhältnis max. 1:10) bis 1200 mm Länge auf saugfähigen und nicht saugenden Untergründen im Innenbereich
- Für die Verklebung von massivem Olivenparkett, thermisch behandeltem

Parkett und von Parkett der Holzart Ipé /Lapacho, empfehlen wir SCHÖNOX PU 960 PARKETT.

- Nicht geeignet für industriell genutzte Parkettflächen mit Hubwagen / Gabelstaplerverkehr.

Anforderungen an den Untergrund

- Ausreichende Festigkeit, Ebenheit, Formstabilität und Trockenheit
- Frei von haftmindernden Schichten wie z.B. Staub, Schmutz, Öl, Fett und losen Teilen.
- Trenn-, Sinterschichten u.ä. sind durch geeignete mechanische Maßnahmen, z.B. Schleifen, Bürsten, Strahlen oder Fräsen, zu entfernen.
- Alte Klebstoffreste sowie minderfeste Spachtelschichten sind vollständig mechanisch zu entfernen.
- Eine Direktverklebung auf Gussasphaltestrichen ist nicht möglich. Wir empfehlen für die Direktverklebung SCHÖNOX PARKETT 600.
- Es gelten die Anforderungen der DIN 18 356 "Parkettarbeiten".
- Für Massivparkett sind schwimmende Spanplatten/OSB-Platten zweilagig, im Versatz miteinander verklebt und verschraubt, auszuführen (mind. doppelte Parkettstärke).
- Für Parkettelemente > 800 mm Länge ist eine Ebenheitstoleranz nach DIN 18 202 von ≤ 2 mm/m erforderlich.
- Einwandfreie feste, ebene Klebeflächen mit funktionsgerecht angepasster Saugfähigkeit werden mittels SCHÖNOX SP, SCHÖNOX ZM oder SCHÖNOX ZM RAPID erreicht.
- SCHÖNOX APF und SCHÖNOX AM sind ebenfalls für die Aufnahme von Parkett geeignet. Auf gute Durchtrochnung der Spachtelmasse achten.
- Auf mineralischen Untergründen kann SCHÖNOX VD FIX vor Beginn der Verlegung zur Reststaubbinding eingesetzt werden (Trockenzeit ≥ 60 Minuten).

Technische Daten

- Basis: SMP
- Farbe: braun
- Spez. Gewicht (Dichte): 1,60 kg/l
- Lagerungstemperatur: nicht unter + 5 °C
- Verarbeitungstemperatur: nicht unter + 18 °C, nicht über 65 % rel. Luftfeuchte
- Materialverbrauch: Wechseldüse 290/3,5 mm ca. 800 g/m²
- Ablüfzeit: keine
- Hautbildung: nach ca. 25 - 40 min
- Einlegezeit: ca. 25 - 40 min
- Abbindezeit: ca. 24 Stunden
- Weiterbearbeitung des Holzes: nach 24 bis 48 Stunden¹

Alle Angaben sind ca. Werte, unterliegen raumklimatischen Schwankungen und unterscheiden sich je nach Saugfähigkeit des Untergrundes und Auftragsgerät.

¹Bei angepasstem Verhältnis der Holzfeuchte zur objektbedingten Luftfeuchte möglich



SCHÖNOX® iLINE® 250

- Nicht unterkellerte Räume müssen bauseitig normgerecht gegen aufsteigende Feuchtigkeit abgedichtet sein.
- Parkettspezifische Untergrundanforderungen der Parketthersteller beachten.
- Es gelten die Anforderungen der jeweils gültigen Normen, Richtlinien und Merkblätter.

Verarbeitungsempfehlung

Parkettverlegung:

- SCHÖNOX iLINE 250 ist gebrauchsfertig.
- Parkett, das mit SCHÖNOX iLINE 250 verklebt werden soll, muss klimatisiert sein und eine Holzfeuchte entsprechend dem jahreszeitlichen Klima von im Mittel 20 °C und ca. 50 % rel. Luftfeuchte (in der Regel Holzfeuchte von im Mittel 9% ± 2% an Einzelstäben; Mehrschichtparkett 8% ± 2 %) aufweisen.
- Die Holzfeuchte von Massivparkett ist vor der Verlegung gemäß EN 13 183-2 zu ermitteln.
- Zur Verlegung von Parkett werden optimale raumklimatische Bedingungen - Raumtemperatur > 18 °C, Luftfeuchte < 65 % - vorausgesetzt. Als Grundsatz gilt: raumklimatische Verlegebedingungen = raumklimatische Nutzungsbedingungen. Bei einer Holzfeuchte von i.d.R. 9 % / 8 % ist eine Raumtemperatur von 22 °C und eine Luftfeuchte von ca. 50 % erforderlich. Dies entspricht den holzphysikalischen Gesetzen und entspricht dem optimalen Klima für Parkettböden.
- Den Klebstoff mit SCHÖNOX iLINE APP und mitgelieferter Wechseldüse gleichmäßig auf den Untergrund auftragen. Bei unzureichender Benetzung Bohrungen der Wechseldüse entsprechend anpassen oder Auftragsgeschwindigkeit verlangsamen.
- Nur soviel Klebstoff auftragen, wie innerhalb von 25 - 35 min. mit Parkett belegt werden kann.
- Das Parkett mit leichter Schiebebewegung unmittelbar in das Klebstoffbett einlegen, fest anklopfen und ggf. beschweren. Auf eine möglichst vollflä-

chige Benetzung der Parkettrückseite achten.

- Anpassen der Arbeitsbreite: Der mitgelieferte Verteilerkopf ist ideal für eine Parkettbreite bis 300 mm. Sollte es für schmalere Parkettformate notwendig sein, die Arbeitsbreite zu reduzieren, können einzelne Austrittslöcher einfach mit eingedrehten Flachkopfschrauben (4x10 mm, nicht im Lieferumfang enthalten) oder Gewebeklebeband stillgelegt werden.
- Der Wandabstand des zu verlegenden Parketts (je nach Parkettart und Raumgröße) muss mind. 1 bis 2 cm betragen.
- Schleifen und Versiegeln erst nach dem vollkommenen Abbinden des Klebstoffes durchführen.

Verpackung

- 2 x 6,7 kg Schlauchbeutel im Umkarton

Lagerung

- SCHÖNOX iLINE 250 kühl, trocken und frostfrei lagern.
- Haltbarkeitsdauer 18 Monate (im ungeöffneten Gebinde).
- Angebrochene Gebinde sind sofort zu verschließen und möglichst zügig zu verbrauchen.

Entsorgung

- Verpackung ist einem Verpackungs-Recyclingsystem gemeldet. Bitte restentleerte Gebinde dem Sammelsystem zuführen.
- Für die Entsorgung von Produktresten, Waschwasser und Gebinden mit Produktresten, bitte die örtlichen behördlichen Vorschriften beachten.
- Materialreste können getrocknet oder durchgehärtet als Gewerbeabfall oder Restmüll entsorgt werden.

EMICODE

- EC 1^{PLUS}: sehr emissionsarm

GISCODE

- RS 10 - Verlegewerkstoffe methoxysilanhaltig

EPD – Eigendeklaration

Hiermit bestätigt die Sika Deutschland GmbH, dass das Produkt die Kriterien der Umwelt-Produktdeklaration für Reaktionsharze auf Polyurethan- oder SMP-Basis, gefüllt oder auf wässriger Basis, lösemittelfrei erfüllt.

UMWELT-PRODUKTDEKLARATION

nach ISO 14025 und EN 15804

Deklarationsinhaber

FEICA - Association of the European Adhesive and Sealant Industry

Herausgeber

Institut für Bauen und Umwelt e.V. (IBU)

Programmhalter

Institut für Bauen und Umwelt e.V. (IBU)

Deklarationsnummer

EPD-FEI-20150250-IBG1-EN

Ausstellungsdatum

24.09.2015

Gültig bis

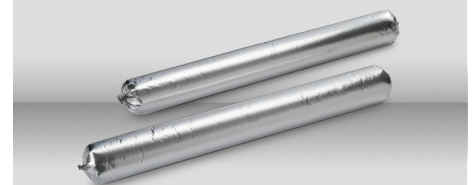
23.09.2021

Hinweise

- Eine starke Erhöhung der Holzfeuchte massiven Parketts kann zu bleibenden Quellschäden führen.
- Darauf achten, dass zwischen den Parkettelementen kein Klebstoff eingeschoben wird. Die einzelnen Elemente vorsichtig in das Klebstoffbett einschieben und flächig andrücken.
- Arbeitsgeräte sofort mit SCHÖNOX FIX CLEAN reinigen.
- Verunreinigungen auf versiegelten Oberflächen sofort abwischen und Restschleier mit einem geeigneten Reinigungsmittel (z.B. SCHÖNOX FIX CLEAN) entfernen.
- Ausgehärtetes Material lässt sich nur noch mechanisch entfernen.
- Die Verlegehinweise der Parketthersteller sind zu beachten. Im Zweifelsfall empfehlen wir eine Probeverklebung durchzuführen.
- Die Produktdatenblätter weiterer Systemprodukte sind zu beachten.

SCHÖNOX® iLINE® 250

Die einschlägigen Empfehlungen, Richtlinien sowie DIN-Vorschriften und -Sicherheitsdatenblätter sind zu beachten. Es gelten die anerkannten Regeln der Baukunst und Technik. Wir übernehmen die Gewähr für die einwandfreie Qualität unserer Erzeugnisse. Unsere Verarbeitungsempfehlungen beruhen auf Versuchen und praktischen Erfahrungen; sie können jedoch nur allgemeine Hinweise ohne Eigenschaftszusicherung sein, da wir keinen Einfluss auf die Baustellenbedingungen, auf die Ausführung der Arbeiten und die Verarbeitung haben. Mit der Herausgabe dieses Produktdatenblattes verlieren vorangegangene ihre Gültigkeit.



Das Sika Managementsystem ist nach ISO 9001 und 14001 von der SQS zertifiziert.

Sika Deutschland GmbH

Niederlassung Rosendahl

Postfach 11 40

D-48713 Rosendahl

Tel. (02547) 910-0

Fax (02547) 910-101

E-mail: info@schoenox.de

www.schoenox.de