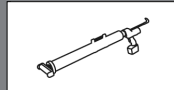
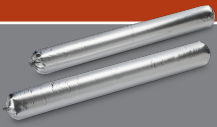


SCHÖNOX® iLINE® 250

Adhésif sec pour parquet spécial, élastique-cisaillement, très faibles émissions

adapté pour coller les parquet multicouches à 2- et 3-couches conformément à EN 13 489 ainsi que le parquet massif sur les supports adaptés. Pour utilisation à l'intérieur. L'application de l'adhésif est effectuée de manière ergonomique en utilisant SCHÖNOX iLINE APP.



Caractéristiques du produit

- approuvé par les autorités de construction
- Émission de produit de construction testée conformément aux principes DIBt – n° d'agrément: Z-155.10-36
- EMICODE EC 1^{PLUS}: très faible émission
- remplit les exigences de EN 14 293
- pas d'apprêt nécessaire
- composant de SCHÖNOX iLINE APP
- sans solvant conformément à TRGS 610
- anhydre, pas d'expansion du bois
- résidus d'adhésif facile à enlever
- façitage optimal
- faible consommation / haut pouvoir couvrant
- arrête adhésive souple
- adapté sur les systèmes de chauffage au sol
- faible odeur
- évacuation maximale des résidus avec SCHÖNOX iLINE APP
- mono-composant
- prêt à l'emploi
- long durée de stockage
- pas de temps d'attente
- long temps ouvert

Applications

SCHÖNOX iLINE 250 est adapté pour le collage de:

- éléments de parquet multicouche - longueur parquet double couche longueur jusqu'à 1500 mm ou parquet triple couche jusqu'à 2400 mm - conformément à EN 13 489
 - éléments de parquet massif conformément à EN 13 226 - épaisseur: ≥ 16 mm
 - essences de bois huileux
 - planches en bois feuillu massif épaisseur ≥ 16 mm (rapport max. épaisseur / largeur 1:10) jusqu'à une longueur de 1200 mm
- sur les supports absorbants et non-absorbants dans les zones à l'intérieur

- Pour le collage de parquet en olivier massif, parquet thermo-traité et parquet essence de bois Ipé/Lapacho nous recommandons SCHÖNOX PU 960 PARKETT.
- Non adapté pour les parquets dans les zones industrielles avec le passage de transpalette ou de chariot élévateur.

Exigences du support

- Résistance, planéité, siccité adéquates et dimensions stables.
- Exempts de couches qui réduisent l'adhérence telles que poussière, saleté, huile, cire et endroits lâches.
- Les traitements de surface ou toutes zones "friables" du sous sol doivent être enlevés mécaniquement et le sous sol réparé avec le ragréage de nivellement SCHÖNOX comme requis.
- Les vieux résidus d'adhésif ou les couches de nivellement qui n'ont pas une dureté suffisante devraient être enlevés complètement par des moyens mécaniques appropriés.
- Un collage direct sur des chapes en asphalte coulé n'est pas possible. Nous recommandons d'utiliser SCHÖNOX PARKETT 600 pour un collage direct.
- Les exigences de DIN 18 356 "Travaux de pose de parquet" s'appliquent.
- Pour la pose de parquet massif flottant, les planches d'aggloméré/OSB devraient être posées en deux couches, collées et vissées avec un décalage latéral (au moins deux fois aussi épais que le parquet utilisé)
- Pour les unités de parquet > 800 mm de long, le support devrait avoir une tolérance de planéité en conformité avec DI 18 202 ≤ 2 mm/m.
- Des surfaces saines, planes et avec un niveau d'absorbance approprié sont obtenues en utilisant SCHÖNOX SP, SCHÖNOX ZM ou SCHÖNOX ZM RAPID.
- SCHÖNOX APF et SCHÖNOX AM sont aussi adaptés pour poser du parquet

Données techniques

- Base: SMP
- Couleur: marron
- Densité: 1,60 kg/l
- Température de stockage: pas en dessous de + 5 °C
- Température d'application: pas en dessous de + 18 °C, pas au-dessus de 65 % d'humidité relative de l'air
- Consommation du matériau: tuyère 290/3,5 mm env. 800 g/m²
- Temps d'attente: aucun
- Formation de la pellicule: après env. 25 - 40 min
- Temps ouvert: env. 25 - 40 min.
- Temps de prise: env. 24 heures
- Traitement ultérieur du bois: après 24 à 48 heures¹

Toutes les valeurs sont approximatives, sont sujettes aux fluctuations climatiques et varient selon l'absorbance du support et le moyen d'application.

¹Avec relation ajustée de l'humidité du bois avec l'humidité de l'air sur le site possible



SCHÖNOX® iLINE® 250

dessus. S'assurer que le ragréage de nivellement est bien sec par contre.

- sur les supports minéraux SCHÖNOX VD FIX peut être utilisé pour lier la poussière adhérente résiduelle avant de poser un parquet.
- Les pièces qui n'ont pas une cave en-dessous doivent être protégées contre les remontés d'humidité en conformité avec les normes.
- Se référer aux informations techniques du produit du fabricant du parquet pour les exigences du support du parquet.
- Les exigences de normes, directives et fiches techniques valides pertinentes s'appliquent.

Méthode de travail recommandée:

Pose de parquet:

- SCHÖNOX iLINE 250 est prêt à l'emploi.
- Le parquet qui est collé avec SCHÖNOX iLINE 250 devrait être conditionné et requiert une humidité du bois correspondante à la moyenne climatique saisonnière de 20 °C et 50 % hr (normalement l'humidité du bois est en moyenne de 9 % ± 2% pour les lames uniques ; parquet multi-couche 8 % ± 2%).
- Le contenu en humidité de parquet massif devrait être mesuré avant la pose conformément à EN 13 183-2.
- Pour la pose de parquet il y a un climat ambiant optimal - température de la pièce > 18 °C, humidité relative < 65 %
- Appliquer de manière égale l'adhésif avec SCHÖNOX iLINE APP sur le support en utilisant une tuyère. Si le mouillage est insuffisant ajuster le diamètre de la tuyère ou ralentir la vitesse d'épandage.
- Appliquer seulement autant d'adhésif que de parquet qui peut être posé dans un délai de 25 - 35 minutes.
- Poser le parquet directement dans l'adhésif avec un léger glissement. Le tapoter fermement et, si nécessaire mettre un poids dessus. S'assurer d'un mouillage adéquat.
- Ajuster la largeur de travail:
La tuyère fournie est idéal pour des parquets jusqu'à 300 mm de large. S'il est nécessaire de réduire la largeur de

travail pour des formats plus petits, il est possible d'obtenir des tours percés uniques avec des vis à tête plate (4 x 10 mm) ou du ruban adhésif.

- La distance entre le mur et le parquet à poser (conformément au type de parquet et à la taille de la pièce) devrait être au moins de 1 à 2 cm.
- Ponçage et scellement pas avant que la cure de l'adhésif ne soit complète.

Conditionnement

- 2 x 6,7 kg sacs cubiques dans une boîte couverte

Stockage

- Stocker SCHÖNOX iLINE 250 au frais et au sec, à l'abri du gel.
- Durée de conservation 18 mois (dans l'emballage fermé).
- Les emballages qui ont été ouverts devraient être immédiatement fermés et utilisés aussitôt que possible.

Élimination

- Vider l'emballage et éliminer conformément à la réglementation.
- Pour l'élimination des résidus de produit, de l'eau de nettoyage et des récipients avec des résidus de produit adhérents, suivre la réglementation gouvernementale locale.

EMICODE

- EC 1^{PLUS}: très faibles émissions

GISCODE

- RS 10 - matériaux de pose à base de méthoxysilane

EPD - Auto-déclaration

Sika Deutschland GmbH déclare que le produit répond aux critères pour résines réactives à base polyuréthane ou SMP, remplies ou à base aqueuse, sans solvant.

Déclaration environnementale du produit

conf. à ISO 14025 et EN 15804

Propriétaire de la déclaration

FEICA - Association of the European Adhesive and Sealant Industry

Éditeur

Institut für Bauen und Umwelt e.V. (IBU)

Propriétaire du programme

Institut für Bauen und Umwelt e.V. (IBU)

Numéro de la déclaration

EPD-FEI-20150250-IBG1-EN

Date d'édition

24.09.2015

Valide jusqu'au

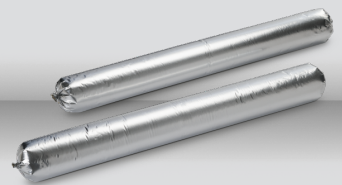
23.09.2021

Instructions

- Une forte augmentation de l'humidité du bois de parquet massif peut amener à une déformation irréversible.
- Prendre soin de s'assurer qu'aucun adhésif n'est comprimé entre les éléments du parquet. Soigneusement insérer chaque élément du lit d'adhésif et presser de manière égale.
- Nettoyer les outils immédiatement après utilisation avec SCHÖNOX FIX CLEAN.
- Essuyer les impuretés immédiatement des surfaces étanchéifiées et enlever l'efflorescence résiduelle avec un agent nettoyant adapté (ex. SCHÖNOX FIX CLEAN).
- Le matériau durci ne peut être enlevé que mécaniquement.
- Suivre les instructions de pose du fabricant du parquet. En cas de doute, nous recommandons faire un test sur une petite surface.
- Les fiches techniques des produits additionnels devraient être suivies.

SCHÖNOX® iLINE® 250

Les recommandations, directives, réglementations DIN et fiches de données de sécurité applicables doivent être suivies, en même temps que les réglementations architecturales et d'ingénierie reconnues. Nous garantissons que nos produits quittent l'usine en parfaite condition. Bien que nos recommandations pour l'utilisation soient basées sur des tests et de l'expérience pratique, elles ne peuvent seulement fournir qu'une orientation générale sans aucune garantie quant aux caractéristiques du produit, car nous n'avons aucune influence sur les conditions sur le site, l'exécution du travail ou la méthode du processus. Cette fiche technique de produit annule et remplace les précédentes éditions.



REG. NO. 31982

Le système de gestion de qualité Sika est certifié
ISO 9001 et 14001 par SQS.

Sika Deutschland GmbH

Succursale Rosendahl

P.O. Box 11 40

D-48713 Rosendahl / Allemagne

Phone +49 (0) 2547-910-0

Fax +49 (0) 2547-910-101

E-mail: info@schoenox.de

www.schoenox.de